

IDENTIFICACIÓN		PA-R.2 (83)	
BARRIO	ROSALEDA	HOJA	16
PLANEAMIENTO INCORPORADO:		Plan Especial de Reforma Interior RT-R.5 "La Roca"	

Identificación y Localización

Ordenación

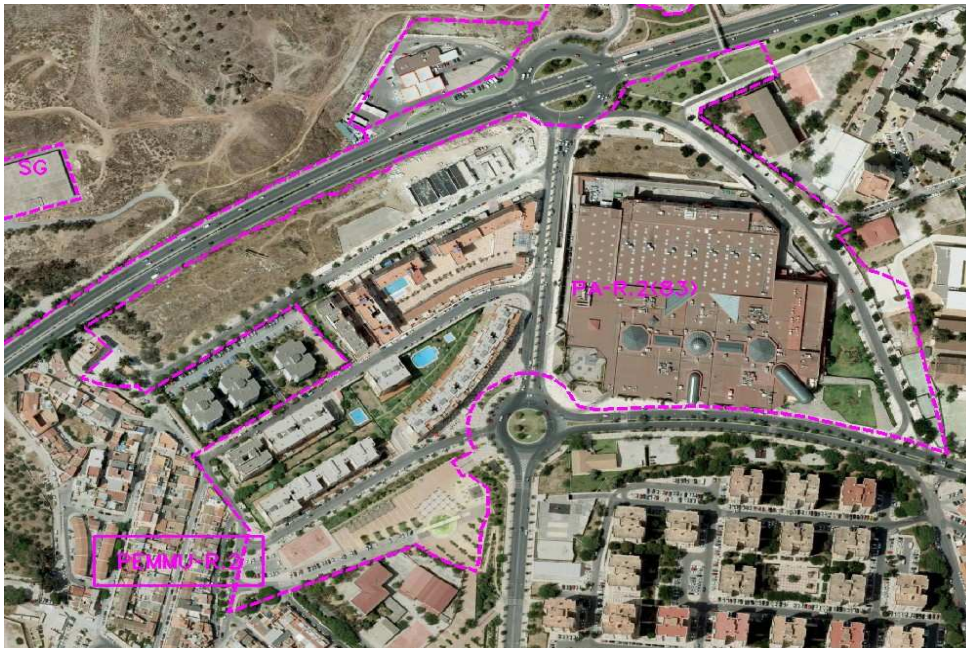
Planeamiento y Gestión

Planeamiento incorporado:
Plan Especial de Reforma Interior RT-R.5 "La Roca". Aprobación Definitiva: 22-01-91

Gestión Urbanística:
Proyecto de Reparcelación Polígono I: Aprobación Definitiva: 27-09-91
Polígono II: Aprobación Definitiva: 27-07-94

Convenio Urbanístico:

Plan Especial de Infraestructuras Básicas:



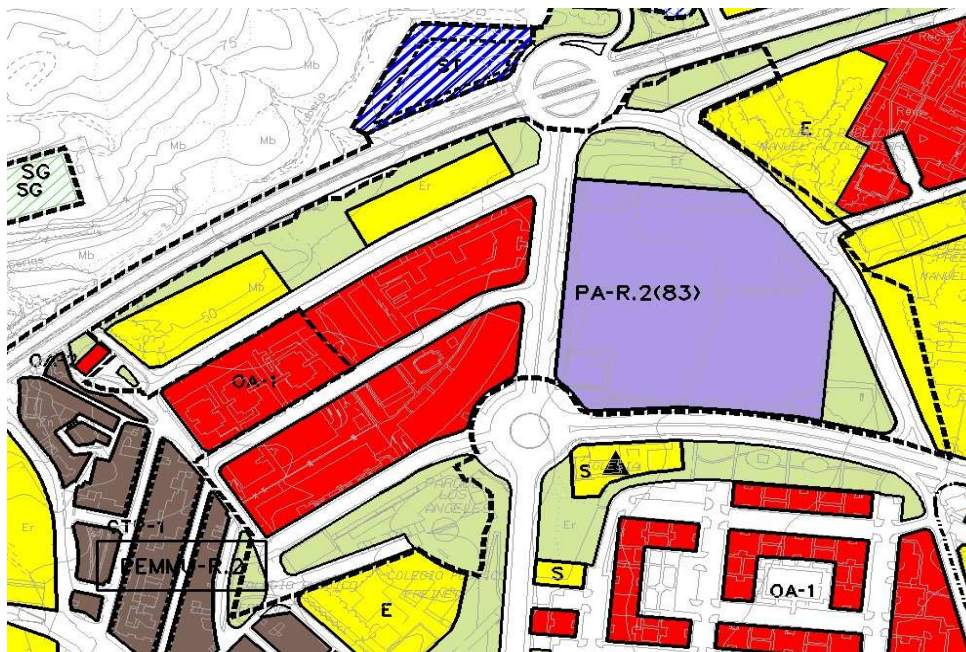
CONDICIONES

1.- Ordenanzas de Aplicación: OA, CO (PR)

2.- Cesiones

Verde:	27.844'07 m ² s
Educativo:	15.393'21 m ² s
Otros:	4.935'25 m ² s
Viario:	35.868'94 m ² s
AM:	Realizada

Ordenación Pormenorizada Completa



DETERMINACIONES

SUPERFICIE DEL ÁMBITO:	148.177,34 m ² s	Ie m²/m²s:	0,86
EDIFICABILIDAD TOTAL:	127.631,72 m ² t	Uso Global:	Residencial
APROV. MEDIO:	0,86 m ² t/m ² s	C.P.H.:	
APROV. SUBJETIVO:	114.868,55 m ² t	Excesos:	